

Responsable Ressources humaines et Finances | Profil expérimenté

PRÉSENTATION

En savoir plus sur le métier de Responsable RH et Finances :

Fonction clé d'une mission, le responsable ressources humaines et finances assure que les programmes humanitaires menés sur le terrain disposent des ressources humaines, administratives, financières et juridiques nécessaires pour être mis en oeuvre dans les meilleures conditions. Au-delà de la mise à disposition de ces ressources, le responsable ressources humaines et finances doit être en mesure d'anticiper les besoins. Présent sur le terrain en proximité avec les équipes projet, il pourra ainsi avoir une compréhension globale des programmes de la mission, du contexte d'intervention, des difficultés et des enjeux, et être plus efficace dans son rôle de gestionnaire des ressources humaines et financière. Il travaille en interaction étroite avec tous les autres membres de l'équipe (chef de mission, logisticien, coordinateur de projet, équipe nationale...), le siège de son ONG, et les partenaires externes (autres organisations présentes dans le pays, autorités locales, bailleurs de fonds...).

Qu'est-ce que le parcours profil expérimenté ?

Vous avez une expérience professionnelle et une qualification en lien avec le métier : le parcours profil expérimenté vous permet d'adapter vos compétences en management, de maîtriser les compétences techniques du métier, et de bénéficier d'un accompagnement à votre projet professionnel et à votre prise de poste.

Suivez cette formation en continu ou à votre rythme

Bioforce propose un parcours de 440 heures pour vous permettre l'accès à ce métier. Ce parcours peut être suivi en continu ou à votre rythme en suivant les différentes unités de formation. Découvrez les dans la brochure !

En fonction de l'évolution du contexte sanitaire, cette formation pourra être dispensée à distance sur notre plateforme d'apprentissage en ligne.

LES POINTS FORTS DE LA FORMATION



Des exercices pratiques



Des études de cas



Des travaux en groupe



Des simulations grandeur nature



Une mission sur le terrain



Possibilité de vous former à votre rythme

EN SUIVANT CETTE FORMATION, VOUS OBTIENDREZ



Une certification professionnelle de niveau 6 (équivalent bac +4) enregistrée au RNCP

PROGRAMME DE LA FORMATION

3 mois de formation en centre

Unité de formation 1

Composée des modules [1.1 Profil expérimenté – Pilotage du service RH et Finances d’une mission humanitaire](#) et [1.2 Profil expérimenté – Management des ressources du service RH et Finances d’une mission humanitaire](#)

Unité de formation 2

[Profil expérimenté – Gestion des ressources humaines d’une mission humanitaire](#)

Unité de formation 3

[Profil expérimenté – Gestion financière d’une mission humanitaire](#)

Unité de formation 4

Profil expérimenté - Gestion administrative et juridique d'une mission humanitaire

Unité de formation 5

Compétences transversales (uniquement pour le parcours en continu)

+ 6 mois de mission humanitaire rémunérée à trouver par vos soins

PRÉ-REQUIS NÉCESSAIRES

Âge : 22 ans minimum

Domaines requis de formation ou d'expérience professionnelle :

gestion financière, gestion des ressources humaines, domaine juridique, secteur commercial ou bancaire.

Niveau de formation et d'expérience professionnelle dans l'un des domaines requis :

Bac (ou équivalent) validé à Bac +2 : minimum 5 ans d'expérience professionnelle dans l'un des domaines requis, dont 2 ans dans des postes à responsabilité

Bac +2 (ou équivalent) validé ou plus : minimum 3 ans d'expérience professionnelle dans l'un des domaines requis, dont 2 ans dans des postes à responsabilité

Sont particulièrement appréciées les candidatures pouvant justifier d'une expérience en solidarité internationale, ainsi que d'un engagement associatif, d'expériences à l'étranger et titulaires du permis de conduire B et de l'attestation de Prévention et Secours Civiques de Niveau 1 (PSC1).

Bon niveau d'anglais et d'informatique requis

PROCESSUS DE SÉLECTION POUR LE PARCOURS EN CONTINU

Etape 1 : candidature

Postulez tout au long de l'année en cliquant sur le bouton « S'inscrire » ci-dessous. Votre candidature sera étudiée à réception du paiement des frais de sélection. Nous nous engageons à vous informer de la suite donnée à votre candidature dans un délai de 2

mois à compter de la réception de votre paiement.

Etape 2 : entretien complémentaire sur demande de l'équipe pédagogique à Bioforce ou à distance

Etape 3 : admission

Vous serez notifiés par e.mail de votre admission dans les 15 jours suivant l'entretien complémentaire (ou, s'il n'y a pas d'entretien complémentaire, dans un délai de 2 mois à compter de la réception du paiement des frais de sélection).

Vous hésitez encore ? À réception de votre candidature, notre équipe pourra bien sûr vous proposer, si nécessaire, de vous réorienter vers un autre parcours (Profil initial ou Profil expérimenté) ou une autre formation métier diplômante, plus adapté à votre profil.

DÉBOUCHÉS ET ÉVOLUTION

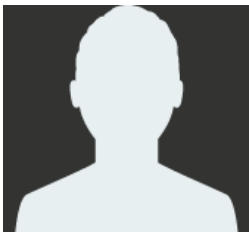
De responsable ressources humaines et finances en base ou en capitale, il est courant d'évoluer vers un poste de coordinateur administratif (coordination de l'ensemble des administrateurs d'une zone) ou de se spécialiser en Finances ou Ressources Humaines. Une évolution est également possible vers le poste de chef de mission.

80% des personnes formées à Bioforce sont en mission en fin de formation.

NOS PROCHAINES SESSIONS DE FORMATION

LYON

FORMATION CRÉÉE PAR



Philippe Maquet

Diplômé de Sciences-Po Bordeaux et d'un Master en management public, Philippe a occupé des postes de Responsable RH et Finances sur le terrain avec Médecins sans Frontières (Yémen) et Médecins du Monde (Russie, Palestine). Il a ensuite rejoint le siège d'Action

contre la Faim comme Contrôleur Financier, puis chargé de projet Procédures et outils financiers / Formation. Depuis 2010, Philippe est coordinateur des programmes de formation Responsable RH et Finances et Coordinateur de Projet (parcours court) au Centre de formation Bioforce Europe.

SESSION DISPONIBLE Du 13 septembre au 22 décembre 2021 inscription toute l'année
TARIF 6 050 €

DAKAR

FORMATION CRÉÉE PAR



Henri Moussavou

Titulaire de diplômes d'études supérieures en économie appliquée et en développement territorialisé et décentralisation, Henri a exercé dans l'administration gabonaise avant de revenir au Sénégal pour travailler dans diverses ONG. L'essentiel de son parcours professionnel a été mis au service du développement au sein d'ONG internationales (Sightsavers, Enda Tiers Monde, RTI International) et nationales (ADEMAS) dans le secteur du WASH, de la santé, dans les domaines de l'aménagement, de l'environnement, de la C4D et du Marketing social.

SESSION DISPONIBLE Du 23 mars au 9 juillet 2021 inscription toute l'année
TARIF 2 970 000 FCFA

NOS LABELS QUALITÉ



- Des diplômes reconnus en France et au niveau européen



- Des formations labellisées HPass



- Datadock, une prise en charge des frais de formation facilitée

AVEC LE SOUTIEN DE



D'AUTRES FORMATIONS QUI POURRAIENT VOUS INTÉRESSER

Responsable Ressources humaines et Finances | Profil initial

LYON DAKAR

- Formation 9 mois
- Mission 6 mois

2 session(s) disponible(s)