

Coordinateur de projet | Profil expérimenté

PRÉSENTATION

En savoir plus sur le métier de Coordinateur de projet humanitaire :

La coordination de projet est aujourd'hui indispensable à toute mise en oeuvre de projet humanitaire ou de développement sur le terrain. En collaboration avec les ONG, Bioforce a identifié deux types de coordinateur de projet : le coordinateur généraliste qui s'appuie sur des compétences en management, et le coordinateur technique, dont la compétence technique est reconnue dans un domaine précis (santé, agronomie, génie civil...).

Quel que soit l'intitulé précis, tous les coordinateurs partagent un socle de compétences commun. Au quotidien, chaque coordinateur est en effet responsable de la stratégie d'intervention, des ressources humaines, de la gestion financière, des relations avec les bailleurs de fonds, de la sûreté et de la sécurité du projet humanitaire.

Qu'est-ce que le parcours profil expérimenté ?

Vous avez une expérience professionnelle et une qualification en lien avec le métier : le parcours profil expérimenté vous permet d'adapter vos compétences en management, de maîtriser les compétences techniques du métier, et de bénéficier d'un accompagnement à votre projet professionnel et à votre prise de poste.

Suivez cette formation en continue ou à votre rythme

Bioforce propose un parcours de 440 heures pour vous permettre l'accès à ce métier. Ce parcours peut être suivi en continu ou à votre rythme en suivant les différentes unités de formation. Découvrez les dans la brochure !

En fonction de l'évolution du contexte sanitaire, cette formation pourra être dispensée à distance sur notre plateforme d'apprentissage en ligne.

LES POINTS FORTS DE LA FORMATION



Des exercices pratiques



Des études de cas



Des travaux en groupe



Des simulations grandeur nature



Une mission sur le terrain



Possibilité de vous former à votre rythme

EN SUIVANT CETTE FORMATION, VOUS OBTIENDREZ



Une certification professionnelle de niveau 7 (équivalent bac +5) enregistrée au RNCP

PROGRAMME DE LA FORMATION

3 mois de formation en centre :

Unité de formation 1 :

Enjeux et contexte des interventions humanitaires

Unité de formation 2 :

Essentiels du management d'un projet humanitaire

Unité de formation 3 :

Coordinateur de projet : compétences techniques essentielles

Unité de formation 4 (uniquement pour le parcours en continu) :

Modules transversaux : Anglais (préparation et test TOEIC) + Simulations de mission humanitaire grandeur nature + Parcours et métiers (orientation professionnelle) + Dossier métier.

+ 6 mois de mission humanitaire rémunérée à trouver par vos soins

PRÉ-REQUIS NÉCESSAIRES

Âge : 22 ans minimum

Domaines requis de formation ou d'expérience professionnelle :

Pour les profils généralistes : management d'équipe et de projet, responsabilité financière.

Pour les profils techniques : un domaine transposable au secteur de la solidarité (santé, média, socio-éducatif, réhabilitation, agriculture, relations internationales, coopération, développement local, logistique de la solidarité internationale ...)

Niveau de formation et d'expérience professionnelle dans l'un des domaines requis :

Bac +2 (ou équivalent) validé à Bac +4 : minimum 5 ans d'expérience professionnelle dans l'un des domaines requis, dont 2 ans dans des postes à responsabilité

Bac+4 (ou équivalent) validé ou plus : minimum 3 ans d'expérience professionnelle dans l'un des domaines requis, dont 2 ans dans des postes à responsabilité

Sont particulièrement appréciées les candidatures pouvant justifier d'une expérience en solidarité internationale, ainsi que d'un engagement associatif, d'expériences à l'étranger et titulaires du permis de conduire B et de l'attestation de Prévention et Secours Civiques de Niveau 1 (PSC1).

Bon niveau d'anglais et d'informatique requis

PROCESSUS DE SÉLECTION

Etape 1 : candidature

Postulez tout au long de l'année en cliquant sur le bouton « S'inscrire » ci-dessous. Votre candidature sera étudiée à réception du paiement des frais de sélection. Nous nous engageons à vous informer de la suite donnée à votre candidature dans un délai de 2 mois à compter de la réception de votre paiement.

Etape 2 : entretien complémentaire sur demande de l'équipe pédagogique à Bioforce ou à distance

Etape 3 : admission

Vous serez notifiés par e.mail de votre admission dans les 15 jours suivant l'entretien complémentaire (ou, s'il n'y a pas d'entretien complémentaire, dans un délai de 2 mois à compter de la réception du paiement des frais de sélection).

Vous hésitez encore ? À réception de votre candidature, notre équipe pourra bien sûr vous proposer, si nécessaire, de vous réorienter vers un autre parcours (Profil initial ou Profil expérimenté) ou une autre formation métier diplômante, plus adapté à votre profil.

DÉBOUCHÉS ET ÉVOLUTION

Les niveaux de responsabilité exercée à l'issue de la formation varient selon plusieurs facteurs : votre niveau d'expérience préalable, l'organisation humanitaire qui vous recrute et le contexte d'intervention. Comme dans tous les secteurs d'activité, une progression s'effectue ensuite au fil de votre parcours dans la solidarité internationale, vers des postes à responsabilité croissante. Quelques exemples de fonctions assurées actuellement par nos diplômés :

Premier niveau de responsabilité (privilégié pour les profils débutants) : chargé de contrat bailleurs, chargé de reporting, chargé de Monitoring, Evaluation and Learning, chargé de projet.

Niveau de responsabilité intermédiaire (pour ceux ayant une expérience significative) : responsable de projet, chef de projet

Niveau de responsabilité élevé (pour ceux ayant au moins 5 ans d'expérience en management requis) : coordinateur de projets, coordinateur de programme, coordinateur terrain, coordinateur de base, coordinateur zone, coordinateur régional, chef de mission, directeur pays, desk, coordinateur technique.

80% des personnes formées à Bioforce trouvent une mission à l'issue de leur formation

NOS PROCHAINES SESSIONS DE FORMATION

LYON

FORMATION CRÉÉE PAR



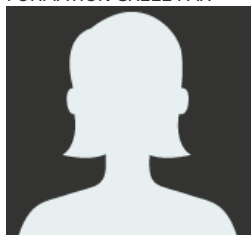
Philippe Maquet

Diplômé de Sciences-Po Bordeaux et d'un Master en management public, Philippe a occupé des postes de Responsable RH et Finances sur le terrain avec Médecins sans Frontières (Yémen) et Médecins du Monde (Russie, Palestine). Il a ensuite rejoint le siège d'Action contre la Faim comme Contrôleur Financier, puis chargé de projet Procédures et outils financiers / Formation. Depuis 2010, Philippe est coordinateur des programmes de formation Responsable RH et Finances et Coordinateur de Projet (parcours court) au Centre de formation Bioforce Europe.

SESSION DISPONIBLE **Du 23 mars au 2 juillet 2021** inscription toute l'année
TARIF 6 930 €

DAKAR

FORMATION CRÉÉE PAR



Catherine Venturelli

SESSION DISPONIBLE **Du 6 septembre au 16 décembre 2021** inscription toute l'année
TARIF 2 970 000 FCFA

NOS LABELS QUALITÉ



- Des diplômes reconnus en France et au niveau européen

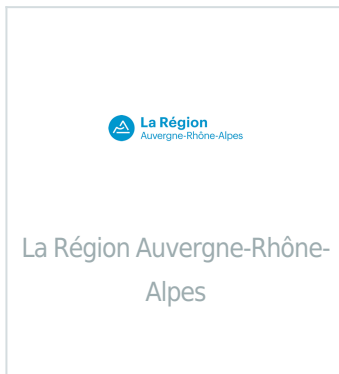


- Des formations labellisées HPass



- Datadock, une prise en charge des frais de formation facilitée

AVEC LE SOUTIEN DE



D'AUTRES FORMATIONS QUI POURRAIENT VOUS INTÉRESSER

Coordinateur de projet | Profil initial

LYON DAKAR

- Formation 6 mois
- Mission 6 mois

4 session(s) disponible(s)